

M18

1.200 W PROFILE

mit Multi-Spektral-LED

Das vielseitige Farbenwunder
mit grandioser Leuchtkraft
und Intensität!



Output
30.000
Lumen bei
7000 K

Zoom
6,5°-54°
(1:8,3)

nur
28 dB(A)
extrem leise

nur
32 kg
Gewicht

CRI
96

1.200 W
Multi-Spektral-
LED

Made in
GERMANY

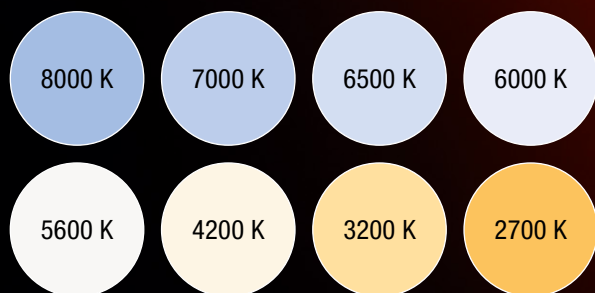
M18 Profile: Mehr Farbe. Mehr Flexibilität. Mehr Möglichkeiten beim Lichtdesign.

Der M18 ist ein Profile-Scheinwerfer mit 1.200 Watt Multi-Spektral-LED, Blendenschiebermodul und einem Zoombereich von 6,5° – 54°, der speziell für farbintensive Anwendungen z. B. in den Bereichen Theater, Oper, Schauspiel, TV und Messe entwickelt wurde. Dank der enormen Leuchtkraft, z. B. von 28.000 lm Output bei 5600 K, sorgt der M18 Profile auch aus größerer Distanz für unglaublich farbintensive Lichtprojektionen. Selbstverständlich verrichtet der M18 Profile dabei JB-typisch außergewöhnlich leise, extrem präzise und absolut flackerfrei seine Arbeit.

Der M18 Profile wird werkseitig mit vorprogrammierten Weiß-, Farb- bzw. Pastelltönen ausgeliefert, doch sind die Möglichkeiten hier fast unbegrenzt. Die Grundfarbtemperatur lässt sich stufenlos von 2000 – 12000 K einstellen und jederzeit flexibel anpassen, z. B. auf 3200 K (CRI 96), wenn besonderer Wert auf absolut natürliche Hauttöne gelegt wird. Zudem werden Farben dank multispektraler, additiver Farbmischung in einer Vielfalt und Brillanz wiedergegeben, die schlicht beeindruckt. Die 14 Gobos sind auf zwei Goboräder verteilt. Sie wurden speziell für eine möglichst facettenreichen Projektion von Hintergründen, Mustern und Strukturen zusammengestellt und teilweise neu designt. Des Weiteren verfügt der M18 über zwei stufenlose Frostfilter, zwei rotierende Prismen und ein vollwertiges Animationsrad, das sich endlos und stufenlos rotieren lässt.

Der M18 Profile ist ein echtes Farbenwunder mit Features wie:

- Zoom von 6,5°–54° (1:8,3)
- CMY-, RGB- und RGBAL-Farbmischung
- Blendenschiebermodul (+/- 65° drehbar) mit 4 Blenden, jede Blende um +/- 30° drehbar
- 1 Goborad mit 6 rotierenden Gobos
- 1 Goborad mit 8 statischen Gobos
- 2 stufenlose, variable Frostfilter
- Einstellbare +/- Grünkorrektur
- 2 Prismen (3-fach zirkular, 5-fach linear)
- Stufenlose Highspeed-Iris
- End- und stufenlos rotierendes Animationsrad für Wasser- und Feuereffekte
- Grafisches Display, elektronisch drehbar und akkugepuffert
- Flackerfreier Betrieb, Kamera-Mode: 100, 120 und 600 Hz
- Einfaches Handling dank 32 kg Gewicht und 4 Tragegriffe
- Pan-/Tilt-Wegbegrenzung vorbereitet
- Große Lichtaustrittslinse
- Flüsterleise 28 dB(A)
- Die Weißlicht-Farbtemperatur ist stufenlos von 2000 – 12000 Kelvin einstellbar

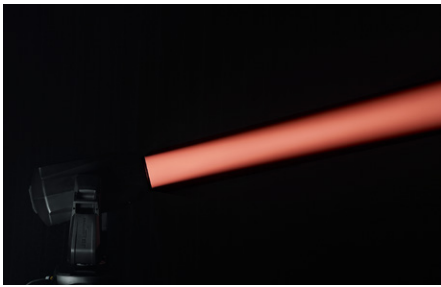


Weitere Infos findest du unter:
www.jb-lighting.de

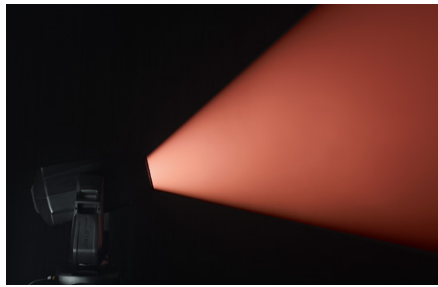


ZOOMBEREICH & FROSTFILTER

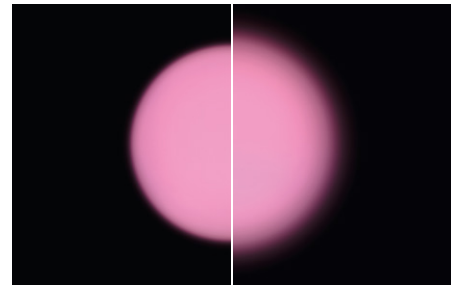
Der M18 Profile ermöglicht absolut scharfe und homogene Beams von $6,5^\circ$ – 54° . Bei Bedarf z. B. für Wash-Anwendungen stehen zwei stufenlose Frostfilter zur Verfügung, mit denen sich extrem homogene Unschärfen erzeugen lassen.



Minimaler Zoom ($6,5^\circ$)



Maximaler Zoom (54°)

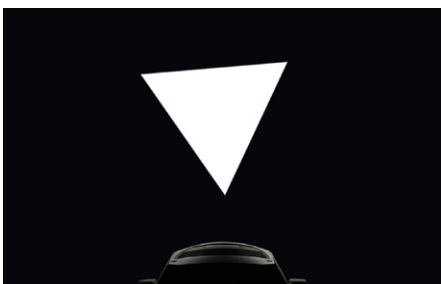


Soft edge, 1°

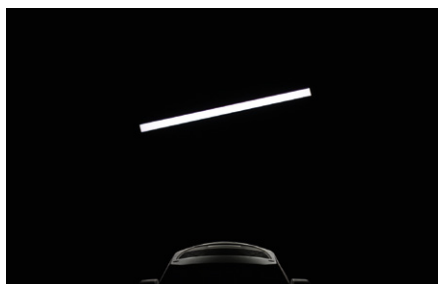
Flood frost, 5°

M18 PROFILE – THEATER-BLENDENSCHIEBER

Der M18 Profile ist mit einem speziellen Theater-Blendenschieber mit kurzen Blenden ausgestattet, womit sich sehr hohe Anstellwinkel bei gleichzeitig minimalem Lichtverlust realisieren lassen. Jede Blende kann unabhängig in Position und Winkel eingestellt werden und lässt sich fast über den gesamten Nutzbereich mit dem Maximalwinkel von $\pm 30^\circ$ einschieben. Ein Vorteil, der ein wesentlich schnelleres, präziseres und flexibleres Arbeiten ermöglicht und das gezielte Abschieben aus extremen Beleuchtungswinkeln deutlich erleichtert.



Jede Blende ist einzeln stufenlos drehbar ($\pm 30^\circ$) und frei positionierbar



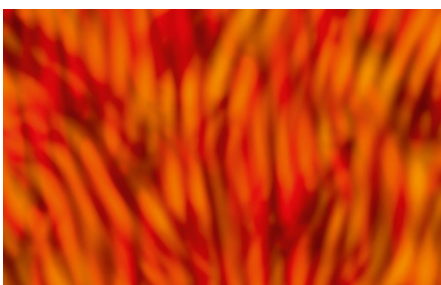
Die vier Blenden sind exakt parallel bzw. rechtwinklig zueinander positionierbar



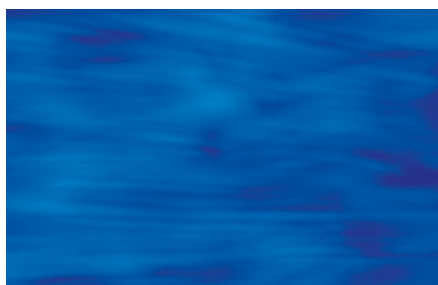
Das Blendenschiebermodul lässt sich stufenlos um $\pm 65^\circ$ drehen und mit den Frostfiltern kombinieren

ANIMATIONSRAD & PRISMEN

Kombiniert man die Gobos des M18 Profile mit dem endlos rotierenden Animationsrad, lassen sich tolle Feuer- und Wassereffekte in unterschiedlicher Dynamik erzeugen. Der M18 ist natürlich auch mit zwei Prismen (3-fach zirkular und 5-fach linear) ausgestattet, mit denen noch mehr Mustervielfalt und Bewegung ins Bühnenbild kommt.



Feuereffekt



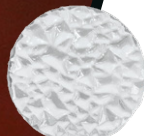
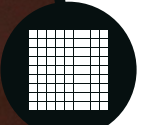
Wassereffekt



Dreieck-Gobo mit 3-fach-Prisma



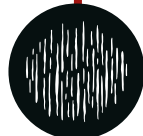
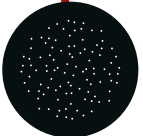
6
rotierende
Gobos



1
Animations-
rad



8
statische
Gobos



OPTIONAL: WEGBEGRENZUNG

Der max. Bewegungsradius des M18 Profile von 540° Pan / 280° Tilt lässt sich bei Bedarf individuell mechanisch begrenzen. Hierfür werden mit Hilfe des Wegbegrenzers (Zubehör) neue Anfangs- und Endpunkte für die Pan- und/oder Tiltbewegungen festgelegt – entsprechende Vorrichtungen sind werkseitig vorhanden.



Nach der Montage der mechanischen Wegbegrenzer und anschließendem „Limit“-Reset wird der neue, begrenzte Bewegungsradius auch softwareseitig protokolliert und bei zukünftigen Resets automatisch berücksichtigt.



JB-EINSCHUBTECHNIK

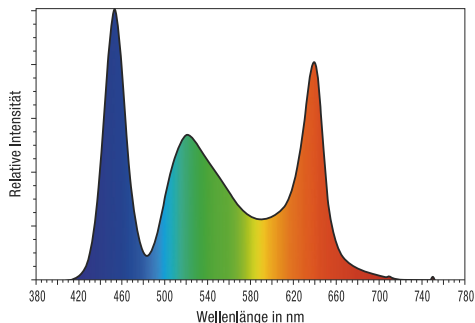
Alle Einschübe lassen sich zur Reinigung bzw. zum Gobowechsel ohne Werkzeug oder manuelles Kabeltrennen entnehmen.

PHOTOMETRISCHE DATEN

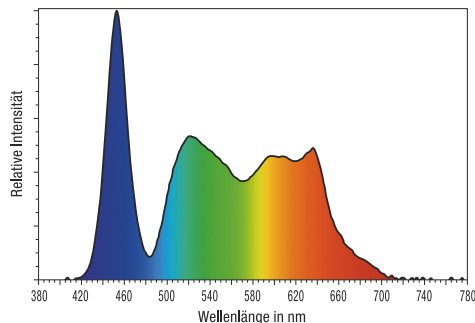
Beim M18 Profile lässt sich die Grundfarbtemperatur von 2000 K – 12000 K individuell einstellen. Zudem ist der abbildbare Farbraum dank des multispektralen LED-Moduls mit 5 Farben (RGB+Amber+Lime) größer als mit RGBW-LEDs und die Farben sind deutlich kräftiger.



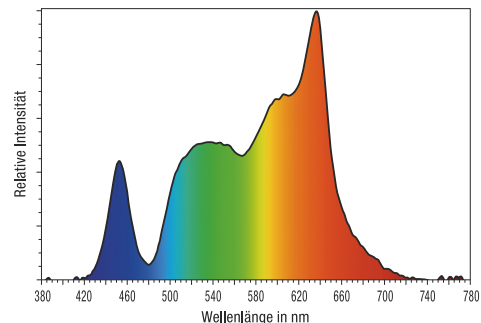
RELATIVE SPEKTRALE VERTEILUNG



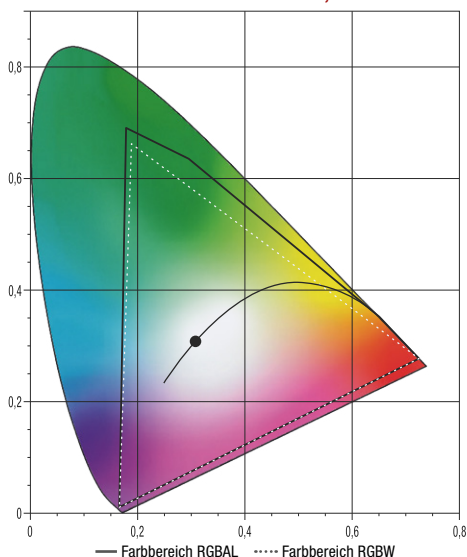
RELATIVE SPEKTRALE VERTEILUNG



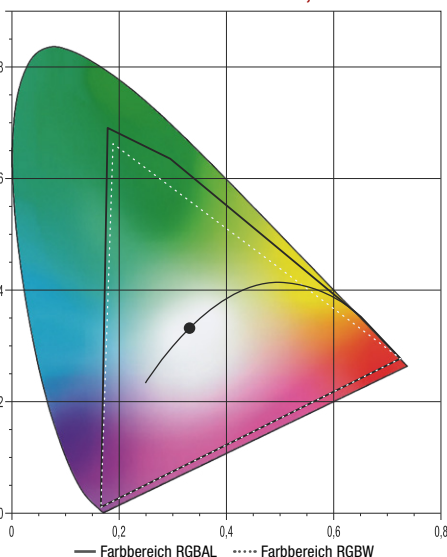
RELATIVE SPEKTRALE VERTEILUNG



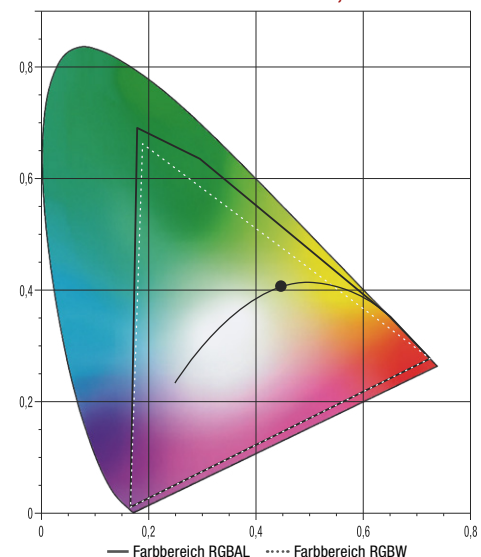
NORMFARBWERTANTEILE X,Y CIE 1931



NORMFARBWERTANTEILE X,Y CIE 1931

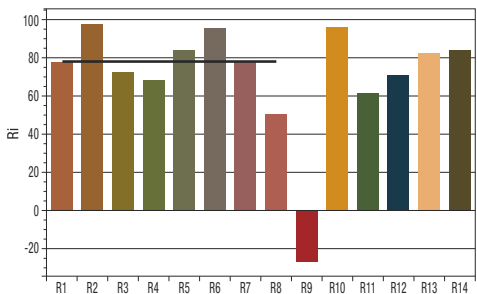


NORMFARBWERTANTEILE X,Y CIE 1931



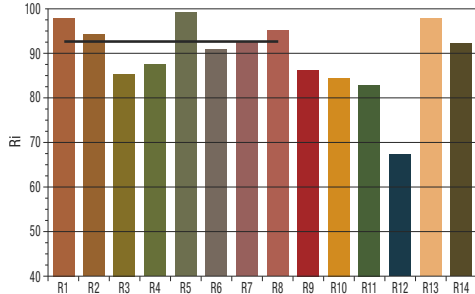
FARBWIEDERGABE – CRI

R _a	R1	R2	R3	R4	R5	R6	R7	R8	R9	R10	R11	R12	R13	R14
78,1	77,8	97,7	72,3	68,3	84,0	95,8	78,0	50,6	-26,4	96,0	61,6	70,7	82,5	83,9



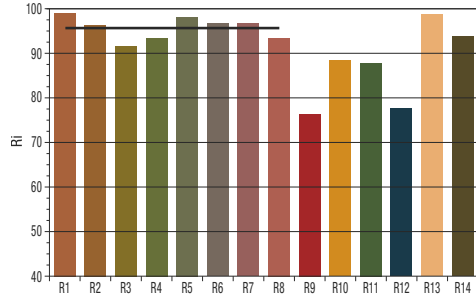
FARBWIEDERGABE – CRI

R _a	R1	R2	R3	R4	R5	R6	R7	R8	R9	R10	R11	R12	R13	R14
92,8	97,8	94,3	85,3	87,5	99,0	90,7	92,8	95,0	86,3	84,4	83,1	67,5	97,8	91,9



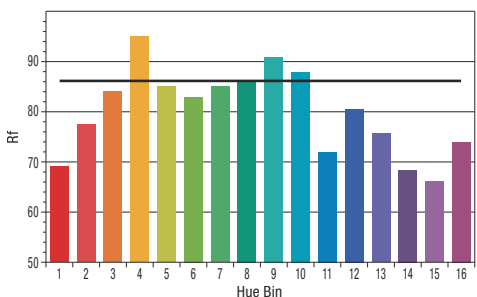
FARBWIEDERGABE – CRI

R _a	R1	R2	R3	R4	R5	R6	R7	R8	R9	R10	R11	R12	R13	R14
95,7	99,1	96,4	91,2	93,2	98,1	96,6	96,5	93,2	76,5	88,4	87,8	77,9	98,8	93,9



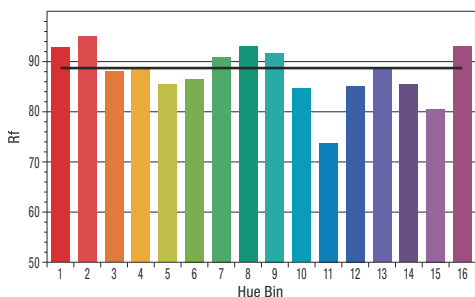
FARBWIEDERGABE – TM-30-15

R _e	1	2	3	4	5	6	7	8	9	10	11	12	13	14	15	16	R _e
83,3	69,3	78,7	84,0	94,6	84,8	83,0	84,8	86,0	90,9	88,1	72,0	80,6	75,8	68,3	66,1	74,1	113,1



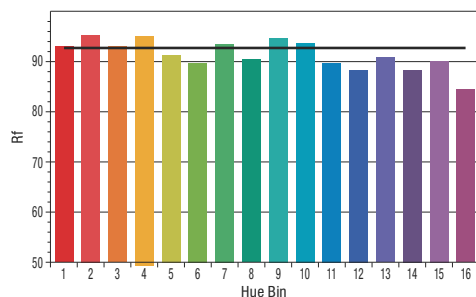
FARBWIEDERGABE – TM-30-15

R _e	1	2	3	4	5	6	7	8	9	10	11	12	13	14	15	16	R _e
88,8	92,7	95,2	88,2	88,8	85,4	86,4	91,0	93,3	91,8	84,6	73,9	85,6	88,7	85,9	80,5	93,4	102,2



FARBWIEDERGABE – TM-30-15

R _e	1	2	3	4	5	6	7	8	9	10	11	12	13	14	15	16	R _e
92,6	92,9	95,6	93,0	95,4	91,5	89,5	93,4	90,4	94,8	93,8	89,3	88,4	90,8	88,4	90,1	84,3	102,9



Technische Spezifikationen:

Optik und Lichtquelle

- 1.200 W RGBAL LED-Modul
- 30.000 lm Output bei 7000 K
- > 20.000 h Lebensdauer
- Flackerfreier Betrieb, Kamera-Mode: 100, 120 und 600 Hz
- Zoombereich: 6,5° – 54° (1:8,3)

Effekte

- 1 Goborad mit 8 statischen, auswechselbaren Gobos + offen
- 1 Goborad mit 6 rotier-, positionier- und auswechselbaren Gobos + offen
- CMY-, RGB- und RGBAL-Farbmischung
- CRI stufenlos einstellbar; ≤ 96
- Variabel einstellbare Grundfarbtemperatur: 2000 K – 12000 K
- Einstellbare +/- Grünkorrektur
- Blendenschiebermodul mit 4 Blenden – jede Blende mit separater Bewegungs- und Drehsteuerung, Modul um 130° drehbar (+/- 65°), jede Blende einzeln um +/- 30°
- Endlos rotierendes Animationsrad erzeugt Feuer-/Wassereffekte
- Motorisierte stufenlose Highspeed-Iris mit 18 Lamellen
- 1 Prisma – 3-fach zirkular, rotier- und indexierbar
- 1 Prisma – 5-fach linear, rotier- und indexierbar
- 2 Frostfilter (soft edge/flood frost), stufenlos – optional weitere Froststufen möglich
- Elektronischer Dimmer 0%–100%
- Shutter elektronisch mit vorprogrammierten Puls- und Ramp-Funktionen
- Fokus mit Autofokusfunktion
- Zoombereich: 6,5°–54° (1:8,3)

Antrieb

- Hochauflösende, leistungsstarke 3-Phasen Schrittmotoren
- Präzise, extrem schnelle und leise Bewegungen
- 540° Pan / 280° Tilt

Steuerung und Programmierung

- USITT DMX-512, RDM
- Ethernet-Schnittstelle mit Art-Net und sACN
- Wireless DMX / RDM Lumen Radio CRMX TiMo
- LCD-Display mit Funktionstasten und Akkupufferung, elektronisch drehbar
- Mini-USB u. a. für Softwareupdate
- Stand-alone Modus, Master/Slave-Funktion
- Fehleranalyse und DMX-Analyse

Mechanischer Aufbau

- Original JB-Lighting Einschubtechnik
- Robuste, roadtaugliche Konstruktion mit 4 Tragegriffen
- Transportsicherung Pan/Tilt
- Wegbegrenzung vorbereitet
- Lüftersteuerung für nahezu geräuschloses Arbeiten, 28 dB(A)
- Neutrik 5pol XLR IN/OUT
- Neutrik etherCON IN/OUT
- Neutrik powerCON TRUE1 IN/OUT

Rigging

- 2 Omega-Bügel mit Original Camloc® Verschlüssen für schnelle, komfortable Montage mit vier verschiedenen Befestigungsmöglichkeiten

Elektrische Spezifikation

- Maximale Leistungsaufnahme 1.600 VA
- Versorgungsspannung 100V–240V, 50/60 Hz

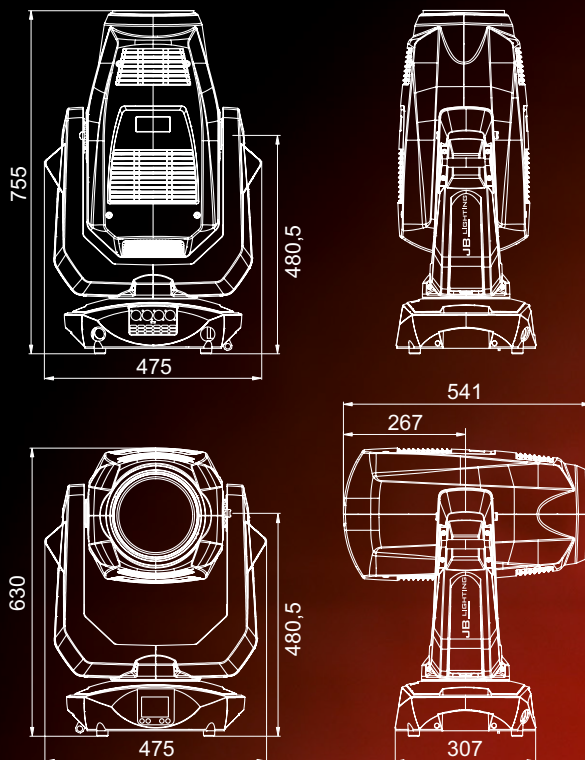
Maße und Gewicht

- Maße: B 475 x H 755 x T 307 mm
- Gewicht: 32 kg

Lieferumfang

- Schuko auf powerCON TRUE1, flexible Gummileitung (2 m lang, 3 x 1,5 mm²)
- 2 Omega-Bügel

Abmessungen:



+ Zubehör:

- **Wegbegrenzung** (Code ZU0029)
- **Streulichtblende** (Code JBK0315)
- **AMPTOWN 1-fach** (Code CASE44)
 - mit SiP-Einsatz, Stapelmulden und Scanfenster
 - Abmessungen: B 60 x T 58 x H 86 cm
 - Gewicht leer (inkl. Gerät): ca. 48 (80) kg
- **AMPTOWN 2-fach** (Code CASE45)
 - mit SiP-Einsatz, Stapelmulden und Scanfenster
 - Abmessungen: B 120 x T 58 x H 86 cm
 - Gewicht leer (inkl. Geräte): ca. 74 (138) kg



JB LIGHTING

JB-Lighting Lichtenlagentechnik GmbH
Sallersteig 15 · D-89134 Blaustein · Tel. +49 (0)7304 9617-0
E-Mail: info@jb-lighting.de · www.jb-lighting.de